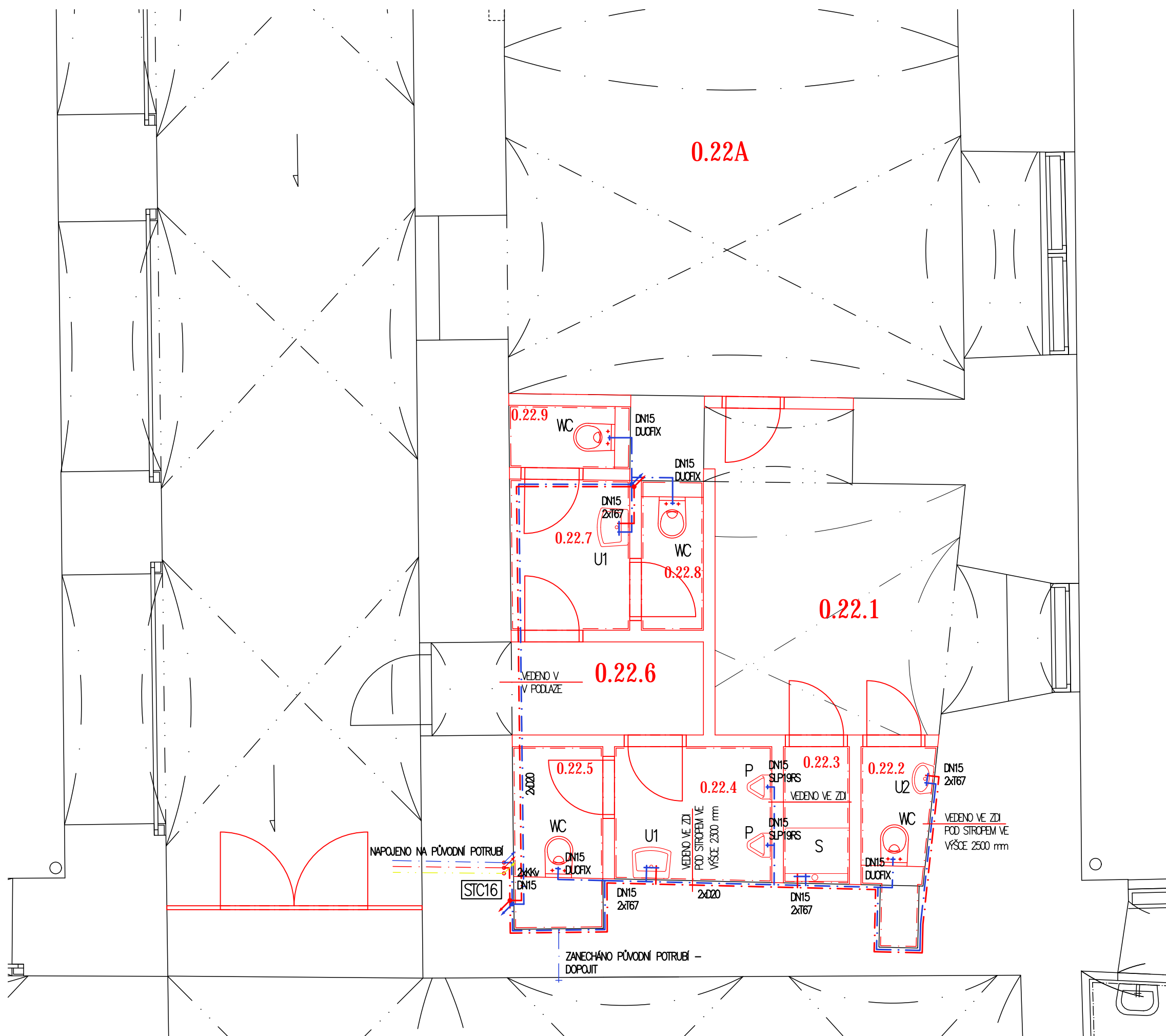
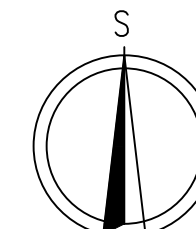
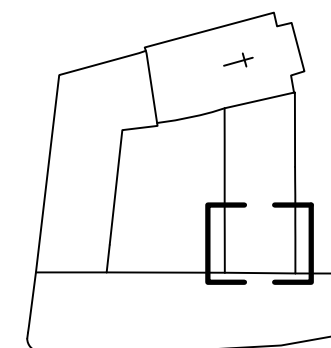



# DISPOZICE ROZVODŮ VODY



## LEGENDA

- |       |   |
|-------|---|
| —     | STÁVAJÍCÍ KONSTRUKCE  |
| — · — | NAVŘZENÉ POTRUBÍ TEPLÉ VODY, PP-RCT S4 D20x2,3  |
| — · — | NAVŘZENÉ POTRUBÍ STUDENÉ VODY, PP-RCT S4 D20x2,3  |
| — · — | STÁVAJÍCÍ POTRUBÍ STUDENÉ VODY  |
| — · — | STÁVAJÍCÍ POTRUBÍ TEPLÉ VODY  |
| — · — | STÁVAJÍCÍ POTRUBÍ CÍRKULACE TEPLÉ VODY  |
| WC    | ZÁVĚSNÉ WC S INSTALAČNÍM MODULEM S OVLÁDACÍM TLAČÍTKEM  |
| P     | ZÁVĚSNÝ PISOÁŘ S INTEGROVANÝM RADAROVÝM SNÍMAČEM A ZDROJEM NAPÁJENÍ   |
| SŽ    | SPRCHOVÝ ODTOKOVÝ ŽLAB PODLAHOVÝ  |
| U1    | UMYVADLO ROZMĚRU 600x450x190, VČETNĚ PŘEPADU, SIFONU A BATERIE  |
| U2    | UMYVADLO ROZMĚRU 400x270x190, VČETNĚ PŘEPADU, SIFONU A BATERIE  |
| —     | PŘI MONTÁŽI POTRUBÍ JE TŘEBA POSTUPOVAT DLE ČSN 75 6760 A MONTÁŽNÍCH NAVODŮ VÝROBCE POTRUBÍ A UŽITÝCH ZAŘÍZENÍCH PŘEDMĚNŮ |
| —     | TYPY ZAŘÍZOVACÍCH PŘEDMĚTŮ UPŘESNÍ INVESTOR   |
| —     | POTRUBÍ TEPLÉ VODY BUDE TEPELNĚ ISOLOVÁNO NAVLÉKACÍMI ISOLAČNÍMI POUZDRY PUR RG40 O TL. 25 mm.                            |
| —     | POTRUBÍ STUDENÉ VODY BUDE PŘED ZAZDĚNÍM TEPELNĚ ISOLOVÁNO NAVLÉKACÍMI ISOLAČNÍMI MIRELON 10 mm.                           |
| —     | VÝŠKY NÁPOJENÍ VIZ. D.1.4.1 – 01 – TECHNICKÁ ZPRÁVA   |



HLAVNÍ INŽENÝR	ZODPOVĚDNÝ PROJEKTANT	YYPRACOVAL		Atelier Slavicon s.r.o. Trávníky 1562/6, 613 00 Brno IČ: 17142156 atelierslavicon@gmail.com tel.: 775995591
Ing. Jiří Mach	Ing. Jiří Mach	Martin Beneš, Vojtěch Mach		
STAVEBNÍK	<b>Masarykova univerzita Univerzitní centrum Telč Náměstí Zachariáše z Hradce 2 588 56 Telč</b>		PARÉ	AUTORIZACE
STAVBA	<b>Univerzitní centrum Telč STAVEBNÍ ÚPRAVY KAVÁRNY A NAVAZUJÍCÍCH PROSTOR Náměstí Zachariáše z Hradce 2, 588 56 Telč</b>			
STUPEŇ PROJEKTOVÉ DOKUMENTACE	PROJEKTOVÁ DOKUMENTACE PRO PROVÁDĚNÍ STAVBY		DATUM	PODPIS
			5/2024	
OBSAH VÝKRESU	DISPOZICE ROZVODŮ VODY		MĚŘÍTKO VÝKRESU	ČÍSLO VÝKRESU
			1:50	D.1.4.1. - 03